

**UNSERE BÜHNE – IHR EVENT**

---



**HAUSA  
THEATER  
SAAL**

---



Buchen Sie den traditionsreichen HANSA-Theatersaal für Ihren klassischen Varieté- bzw. Theaterbesuch oder auch als Bühne für Ihre individuelle Veranstaltung: für Gruppen, Tagungen, Familienfeiern, Pressekonferenzen oder für Ihre Firmenpräsentation – sprechen Sie uns gerne an!



# DER HANSA-THEATERSAAL

## DER ORT FÜR IHRE VERANSTALTUNG

Die Shows 4

Die Räumlichkeiten 5

Die technische Ausstattung 6

Glanz und Gloria 8

Das gastronomische Angebot 11

Die Exklusivpauschalen 12

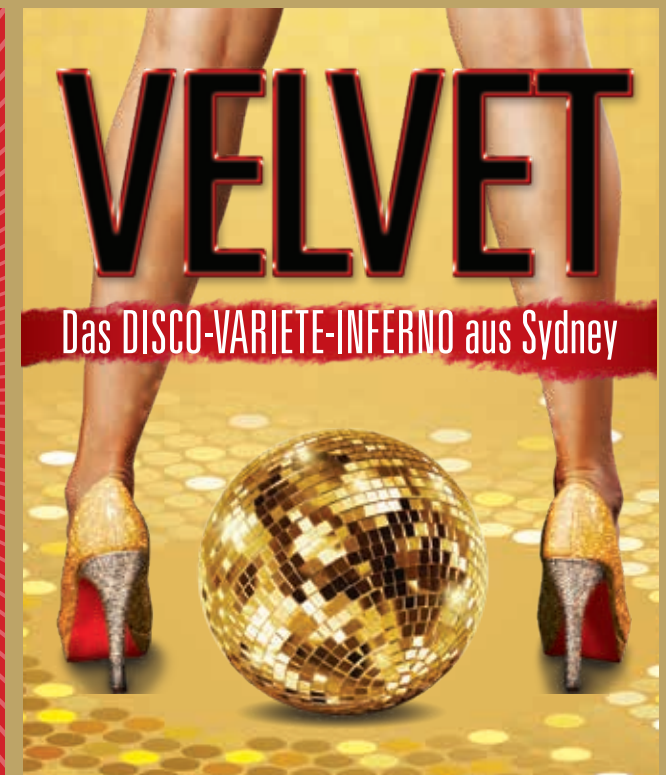
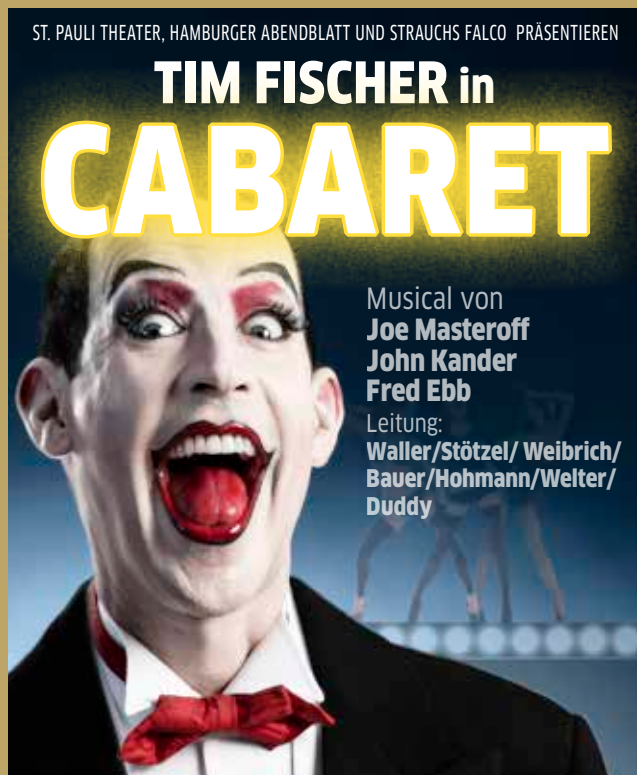
Unsere Hoteltipps 13

Ansprechpartner 14

# DER HANSA-THEATERSAAL STAUNEN, LACHEN, GENIESSEN

Steindamm 17, 20099 Hamburg

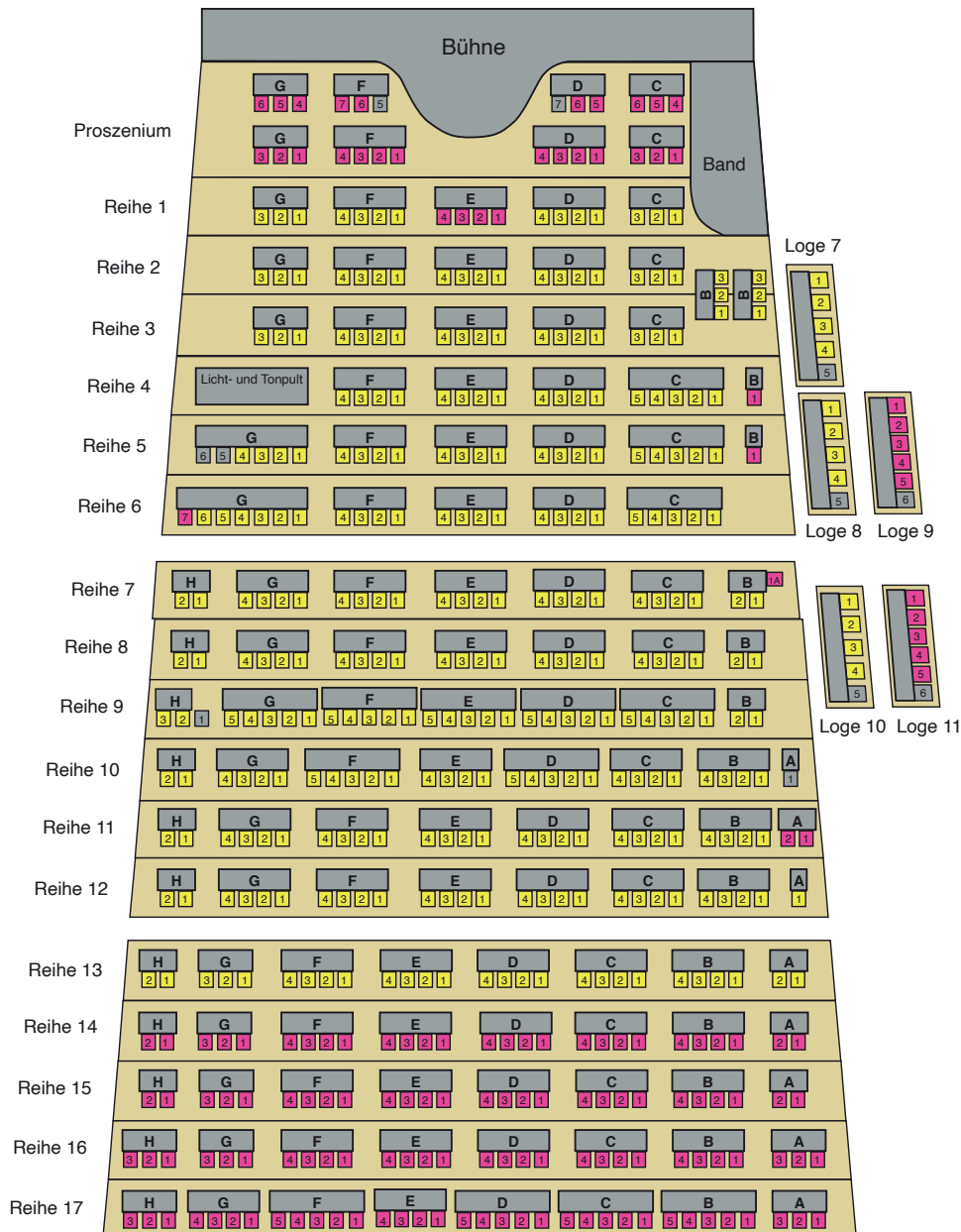
[www.hansa-theater.com](http://www.hansa-theater.com)



Erleben Sie im HANSA-Theatersaal eine Vielfalt an Kultur. Wir bringen erstklassiges traditionelles Varieté, innovative Theaterproduktionen und internationale Musikshows auf die Bühne und bieten so einen abwechslungsreichen Unterhaltungsmix für alle Generationen.

## AKTUELLER SAALPLAN

# ★ IM HANSA THEATERSAAL ★



## FAKTEN UND DATEN

Überdachter Einlass (Steindamm 17) und zwei Foyers mit drei Garderoben, WC: im Untergeschoss über Treppen erreichbar Rollstuhlgerechtes WC vorhanden

### KAPAZITÄT IM SAAL:

bis zu 470 Sitzplätze

### KÜNSTLER/GARDEROBEN:

neun Künstlergarderoben im ersten Stock, ein Gemeinschaftsraum und eine Küche, 2 WC's (ohne Dusche) Klimatisierter Saal

### ANFAHRT:

Steindamm 17, D-20099 Hamburg  
Kostenpflichtige Parkplätze befinden sich auf der Rückseite des HANSA-Theatersaals:  
Bremer Reihe 16-18.

### MIT ÖFFENTLICHEN VERKEHRSMITTELN:

S-Bahn: Hauptbahnhof (S1, S 21, S3, S 31)  
U-Bahn: Hauptbahnhof Süd (U1, U3)  
Regionalzüge: R10, R20, R30, R40, R50, R60, R70  
Fußweg jeweils ca. 5 Minuten  
Bus: 109, 120, 124  
Schnellbusse: 31, 35, 37  
Metrobusse: 4,5,6  
Fußweg ca. 4-5 Minuten

### ANLIEFERUNG:

Bühneneingang, Bremer Reihe 16-18, D-20099 Hamburg  
oder über den Haupteingang vom Steindamm 17, D-20099 Hamburg

# TONTECHNIK

## FOH/ STAGEBOX:

Yamaha CL3 digital Mischpult  
Yamaha RIO 2324- D2 Stagebox

## SAALBESCHALLUNG:

**PA:**  
2x Meyer UPJ-1P  
1x d&b E15SX- SUB  
Outfill/ Delayline:  
4x Meyer UPM-1P  
8x d&b E8

## MONITORING:

2x d&b E8 geflogen als Bühnenmonitore  
2x d&b E8  
4x d&b E3

## MIKROFONIE DRAHTLOS:

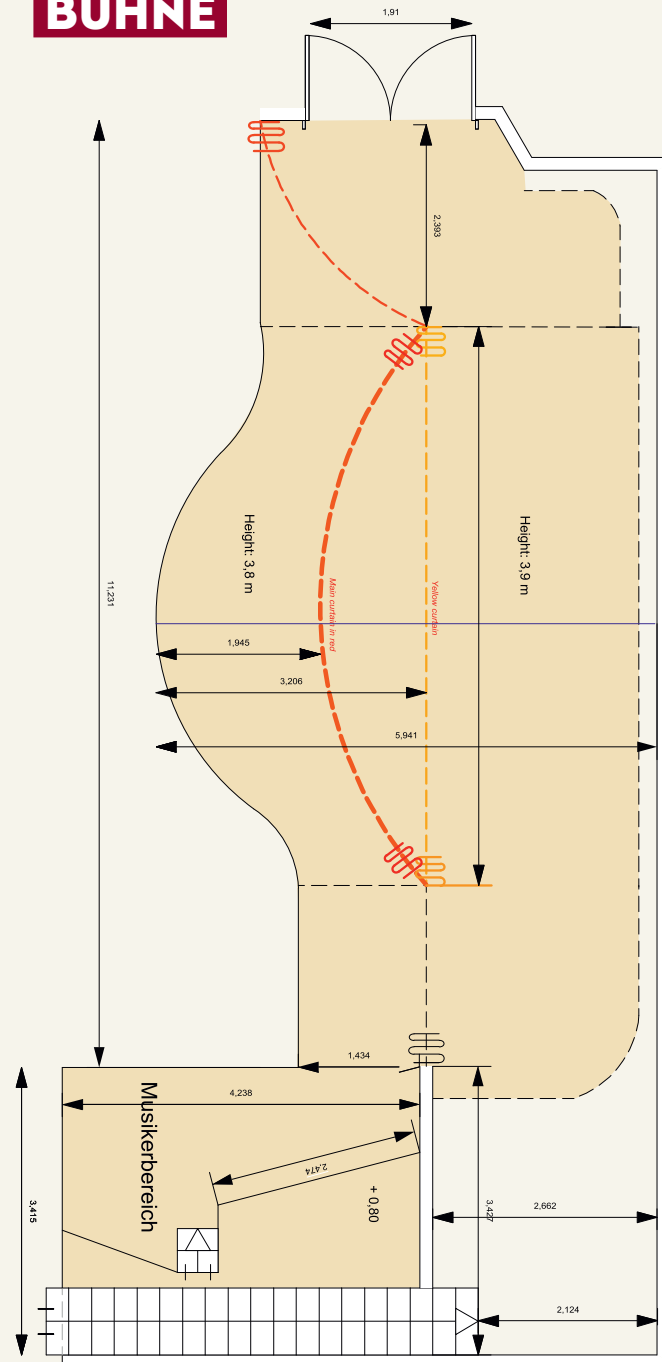
**Shure:**  
1x ULXD4D Doppelempfänger  
1x ULXD4Q Quadempfänger  
6x ULXD1 Taschensender  
2x ULXD2/ K8 Handsender  
6x Sennheiser MKE1 Lavaliermikrofone,  
3x DPA 4088 Headsetmikrofone

**Sennheiser:**  
5x ew300 Empfänger  
3x SK300 Taschensender  
2x SKM300 Handsender  
4x Sennheiser MKE1 Lavaliermikrofone

## SONSTIGES:

Diverse Mikrofone, DI Boxen, Stative,  
Notenpulte etc

# BÜHNE



# LICHTTECHNIK

## GEGENLICHT/TOPLICHT:

6x Martin Mac Aura XB  
2x Robe® T1 Profile™

## GEGENLICHT/BODEN:

6x JBLighting Sparx7

## FRONTLICHT BODEN:

5x Robe® LEDBeam 150™ FW

## FRONTLICHT SPITZ:

6x 300W Fresnel  
4x Robe® LEDBeam 150™ FW

## FRONTLICHT SAAL:

4x LED Beam

## VERFOLGER:

2x Niethammer Profiler 1,2KW

## LICHTSTEUERUNG:

ETC® Ion™ (per sACN)  
10 Motorfader  
Andere Ansteuerung möglich über sACN  
5x 4-Port ETC Gateway

## RESSOURCEN:

2x 10A Dimmerkanal  
2x 10A Phase



# GLANZ UND GLORIA



„Wir haben mit dem Hansa-Theater diese Varieté-Kunst, die sich auf Weltniveau bewegt... wenn man sieht, wer hier schon alles aufgetreten ist und dass sich hier ein besonderes Stück Hamburg abspielt. Ich hoffe, dass sich das noch weitere 125 Jahre hält.“

Peter Tschentscher,  
Erster Bürgermeister von Hamburg



„Es ist immer wieder bezaubernd.  
Ich komme sehr gern her.“

Nadja Tiller

„Das ist das Leben pur, das ist der Ursprung,  
Zirkus ist der Ursprung des Theaters.  
Das ist große, große Kunst.“

Hannelore Hoger

„Ein wunderschönes Programm.  
Wir haben viel Spaß gehabt.“

Uwe Seeler





**„Nostalgie-Zauber!“**

**„Erstklassige Artistik aus der ganzen Welt.“**

**„Ein Artistik-Spektakel, bei dem der Atem stockt.“**

**„Es sind noch keine zehn Minuten gespielt, als schon gejubelt wird“**

*Hamburger Abendblatt*

**„Eine bunte Revue mit famosem Live-Orchester“**

*Die Welt*

**„Atemberaubend“**

*Mopo*

**„Eine großartige, vom Publikum mit langem und begeistertem Applaus gefeierte Inszenierung: Kurzweilig und glamourös, berührend, herzlich und tief.“**

*NDR 90,3*

# GLANZ UND GLORIA



„Hier bin ich ja schon als Kind gewesen – vor über 60, bald 70 Jahren!  
Schöne Einrichtung, toll,  
dass wir sowas in Hamburg haben!“

Albert Darboven

„Nicht nur sehr sportlich,  
sondern auch sehr sehr lustig.“

Gerhard Delling



„Ich war schon mit meiner Mutter hier.  
Wir haben das geliebt!“

Udo Lindenberg

„Es ist immer eine gute Idee,  
dahin zu gehen.“

Alfons

„Das ist eine Ehre für mich, hier zu sein“

Gitte Haenning



„Das ist ganz große Kunst,  
das Hansa-Theater.“

Johanna C. Gehlen

„Das Publikum im Hansa gefällt mir  
am besten. Das ist nichts Aufgesetztes.“

Bill Ramsey

# KULINARISCHE KÖSTLICHKEITEN

  
**STRAUCHS  
FALCO**

Das Team von Strauchs Falco betreut Sie gastronomisch.

- ▶ Bereits ab einer Gruppengröße von 12 Personen bieten wir Ihnen eine individuelle Beratung und individuelle Arrangements an.
- ▶ Individuelles Catering und professioneller Service für Ihre Exklusiv-Veranstaltung oder kulinarische Köstlichkeiten à la carte.
- ▶ Getränkeauswahl, die kaum einen Wunsch unerfüllt lässt: Gute Weine, frisch gezapftes Pilsener, große Auswahl alkoholfreier Getränke, Drinks & Spritz bis hin zu Kaffeespezialitäten in Barrista-Qualität.



# EXKLUSIVPAUSCHALEN:

## HANSA-Theatersaal inkl. regulärer Show

Montag bis Donnerstag pro Show € 17.500

---

Freitag und Samstag pro Show € 25.000

---

### In der Exklusivanmietung sind enthalten:

- die aktuelle Show
- die Nutzung der Haustechnik inkl. Licht- Ton- und Bühnenpersonal
- Einlasspersonal inkl. Garderobe

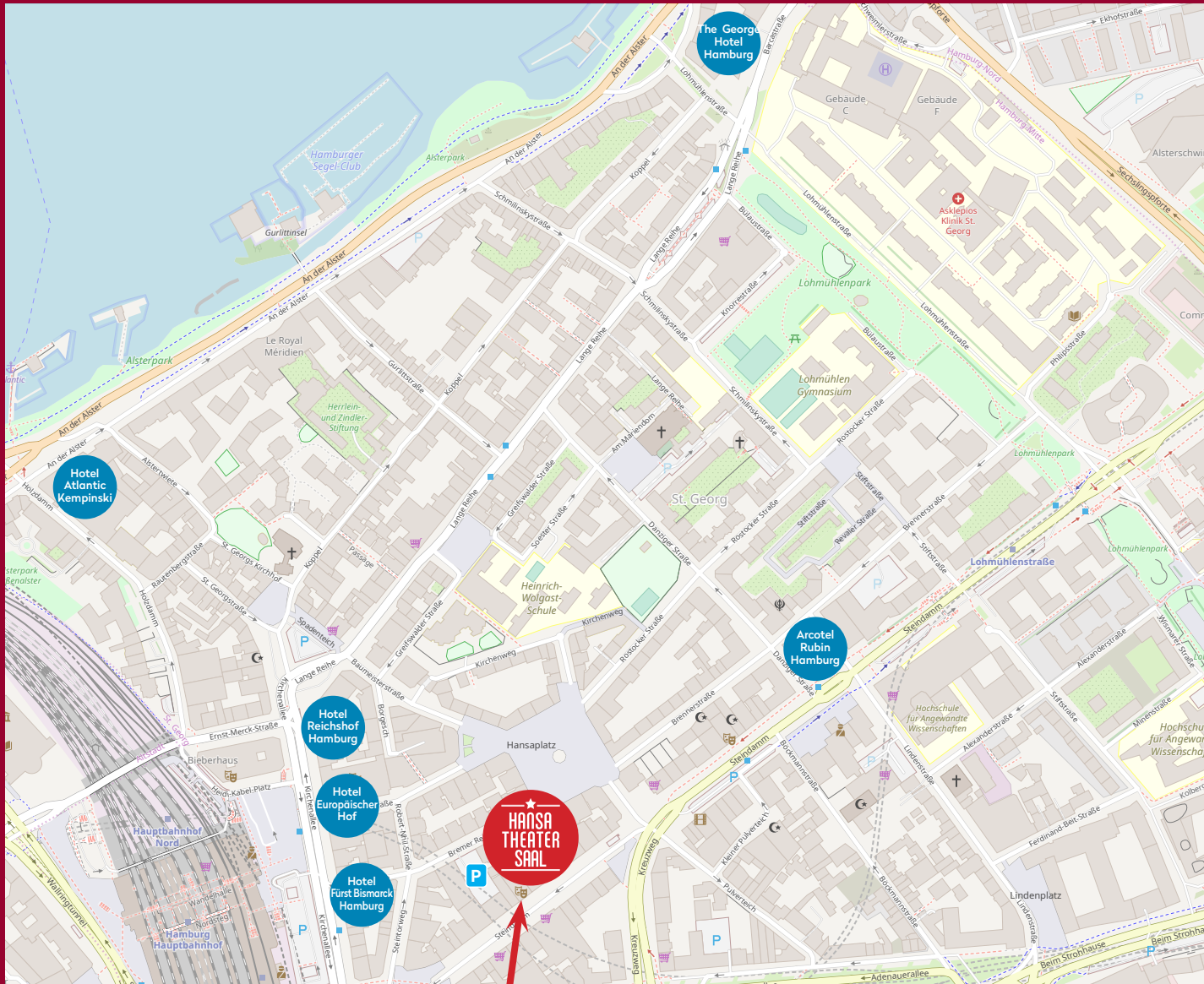
## HANSA-Theatersaal ohne Show

An spiefreien Tagen (Montag ganztägig oder dienstags bis freitags von 10h bis 16h) € 4.500

---

Eingesetztes Personal für z.B. den Einlass, Garderobe, Technik werden nach Bedarf in Rechnung gestellt.

# HOTELS IN DER NÄHE



Steindamm 17 · 20099 Hamburg

## Hotel Atlantic Kempinski

An der Alster 72-79  
20099 Hamburg  
+49 40 28880  
[hotel.atlantic@kempinski.com](mailto:hotel.atlantic@kempinski.com)

## Hotel Reichshof Hamburg

Kirchenallee 34-36  
20099 Hamburg  
+49 40 209 147 06  
[info@hamburg-reichshof.com](mailto:info@hamburg-reichshof.com)

## Hotel Europäischer Hof

Kirchenallee 45  
20099 Hamburg  
+49 40 248248  
[info@europaeischer-hof](mailto:info@europaeischer-hof)

## Hotel Fürst Bismarck

Kirchenallee 49  
20099 Hamburg  
+49 407 902 516  
[hotel@fuerstbismarck.de](mailto:hotel@fuerstbismarck.de)

## ARCOTEL Rubin

Steindamm 63  
20099 Hamburg  
+49 40 241 929-0  
[rubin@arcotelhotels.com](mailto:rubin@arcotelhotels.com)

## The George Hotel Hamburg

Barcastraße 3  
22087 Hamburg  
+49 40 2800 30-0  
[info@thegeorge-hotel.de](mailto:info@thegeorge-hotel.de)

# IHR ANSPRECHPARTNER



## **THEATER-BÜRO:**

Theaterleitung

**Ingo Hagemann**

Steindamm 15

20099 Hamburg

Tel.: +49 40 55 50 25 63

Fax: +49 40 319 19 19

l.hagemann@

hamburgvariete.de

hansa-theater.com

## **FIRMEN-ADRESSE:**

Hamburg St. Pauli

Varieté GmbH & Co.KG

Spielbudenplatz 29-30

20359 Hamburg

## **Strauchs Gastronomie im HANSA-Theatersaal:**

Tel.: +49 40 226 16 15-77

hansagastro@

falco-hamburg.de

hansa.falco-hamburg.de